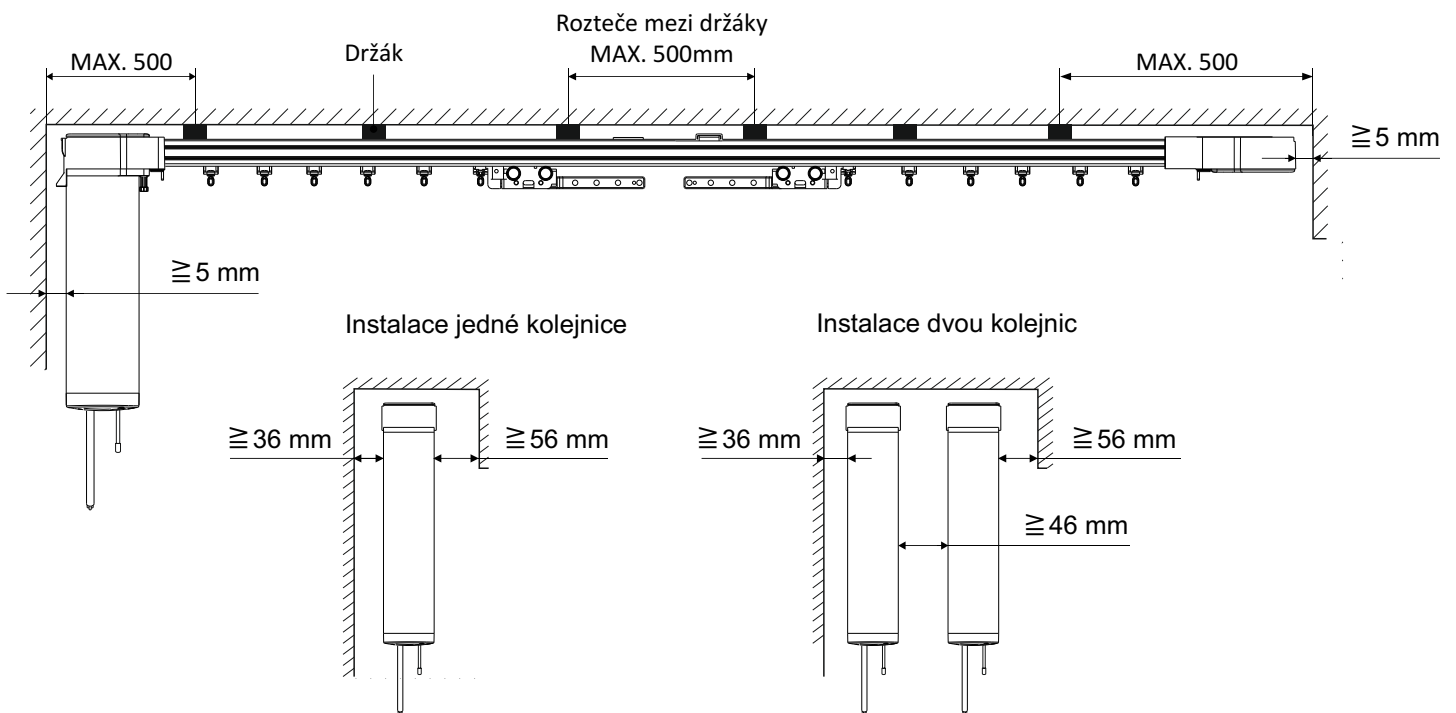


## Záclonová kolejnice - návod k montáži

### montáž systému na stěnu (strop)



### Detail uchycení kolejnice na stěnu



1) Pripevněte všechny stěnové konzole na zeď (dbejte na to, aby byly všechny konzole v rovině)



2) Nasadte kolejnici drážkou šíře 20mm na rotační část držáku



3) Otočte páčkou držáku až k profilu kolejnice



4) Kolejnice je fixována

### Detail uchycení kolejnice na strop



1) Pripevněte všechny držáky na strop (dbejte na to, aby byly všechny držáky v rovině)



2) Nasadte kolejnici drážkou šíře 20mm na rotační část držáku

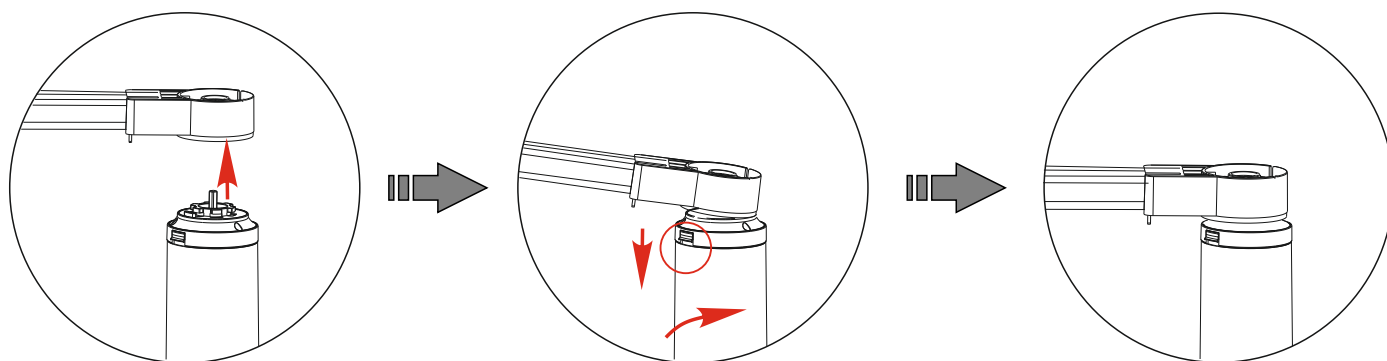


3) Otočte páčkou držáku až k profilu kolejnice



4) Kolejnice je fixována

## Kolejnice - montáž motoru AM70



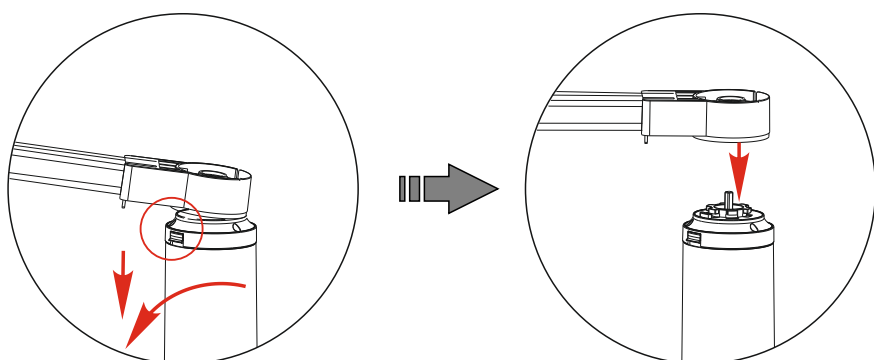
1) Nasuňte motor do převodovky kolejnice

2) Držte stisknuté zajišťovací tlačítko a současně otočte motor do koncové polohy.

3) Uvolněte zajišťovací tlačítko. Motor je instalován.

---

## Demontáž motoru AM70



1) Držte stisknuté zajišťovací tlačítko a současně otočte motor do uvolněné polohy.

2) Vysuňte motor z převodovky.

---

## Navěšení záclonové tkaniny

